

APARTAMENTY DŁUGA

W BUCZKOWICACH



MH
MRÓZEK HOMES

tylko 12 apartamentów

MH
MRÓZEK HOMES

APARTAMENTY
DŁUGA

ZIELONA ENKLAWA NASZEGO REGIONU

Kompleks 3 budynków apartamentowych 2-kondygnacyjnych w zabudowie bliźniaczej zlokalizowanych w centrum Buczkowic - doskonale skomunikowanym rejonie, na pograniczu Beskidu Śląskiego oraz Kotliny Żywieckiej, nad środkowym biegiem rzeki Żylicy.

Obiekty mieszkalne zostały zaprojektowane z należytą dokładnością i dbałością, co w połączeniu z atrakcyjnym układem przestrzennych apartamentów i rozwiązaniami podnoszącymi komfort podmiejskiego życia, jest niewątpliwym atutem dla ceniących nowoczesną architekturę.

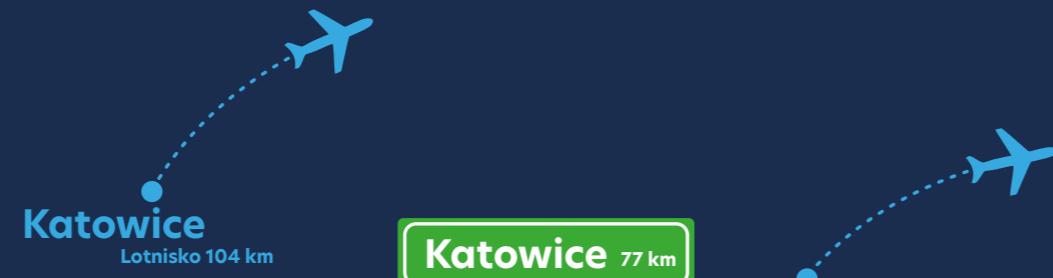
Koncept architektoniczny, niska kameralna zabudowa, estetyka wykończenia tworzą harmonijną całość.

Lokalizacja kompleksu pozwala w pełni korzystać z udogodnień pobliskiej miejskiej infrastruktury, a przede wszystkim z walorów tętniących życiem sąsiednich miejscowości turystycznych jak Szczyrk, Wisła, czy Ustroń.

Okolicę inwestycji charakteryzuje bogata oferta toczącego się blisko życia kulturalnego, m.in. restauracji, kawiarni, klubów, szkół, obiektów sportowych, centrów handlowych, muzeów, teatrów czy kin oraz miejskich stref historycznych Bielska-Białej i Żywca, wzbogacona o repertuar cyklicznych imprez regionalnych.



Lokalizacja



MH
MRÓZEK HOMES

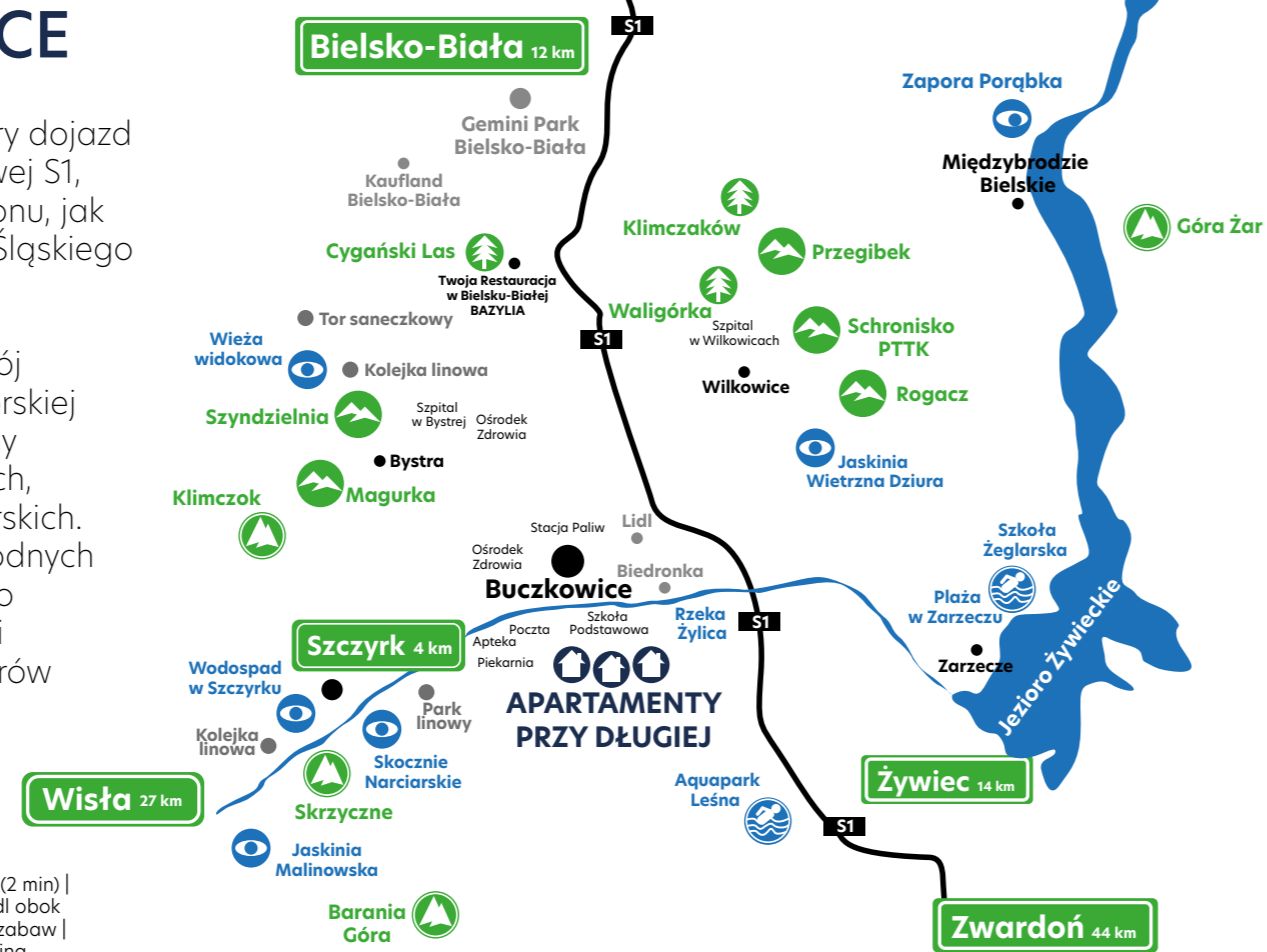
APARTAMENTY
DŁUGA

WYMARZONE MIEJSCE

Świetna lokalizacja zapewni bardzo dobry dojazd do centrum Bielska-Białej, drogi ekspresowej S1, dogodnie połączenie z każdą częścią regionu, jak i swobodne korzystanie z uroków Beskidu Śląskiego i Kotliny Żywieckiej.

To wymarzone miejsce dla ceniących spokój i bezpieczeństwo, z wszystkimi zaletami górskiej okolicy jak cisza, bliskość natury, całoroczny dostęp do terenów zielonych i rekreacyjnych, w tym ścieżek rowerowych i stoków narciarskich. Dużą atrakcją dla entuzjastów sportów wodnych jest rozlewające się u stóp Beskidu Małego Jezioro Żywieckie ze wspaniałymi terenami wypoczynkowo-rekreacyjnymi, a od bulwarów nad Żylicą mieszkańców inwestycji dzieli niespełna kilkuminutowy spacer.

Lokalizacja:
szkoła - 250 m (1 min) | przedszkole - 750 m (2 min) | placówki medyczne - ośrodek zdrowia - 170 m (1 min) | apteka - 450 m (2 min) | sklepy - 250 m (1 min) | Biedronka - 900 m (2 min) | nowopowstający Lidl obok ronda na ul. Szczyrkowskiej | stacja paliw (Orlen) - 1,8 km (4 min) | plac zabaw | Szczyrk - centrum - 6 min (3,9 km) | Bielsko-Biała - granica administracyjna 9 min (6 km) | Bielsko Biała - centrum - 19 min (12,1 km) | Wisła - 33 min (26,7 km) | Energylandia Zator - 60 min (57 km) | Katowice - 1 h 11min (77 km) | lotnisko Pyrzowice - 1 h 34 min (104 km) | Kraków Stare Miasto - 2 h 5 min (115 km) | lotnisko Balice - 1 h 42 min (102 km) | szlaki komunikacyjne | transport publiczny | S1 | obwodnica BB Południe



Atrakcje:

górskie ścieżki i szlaki turystyczne
ogólnodostępne tereny zielone i rekreacyjne
trasy narciarskie z infrastrukturą
trasy skiturowe - szkolenia i wycieczki
sieć ścieżek rowerowych
Jezioro Żywieckie, rzeka Żylicą, Soła, Brennica
ośrodki sportu i kultury, amfiteatr
punkty gastronomiczne, handlowo-usługowe, baseny

inwestycja

MH
MRÓZEK HOMES

APARTAMENTY
DŁUGA

KAMERALNE OSIEDLE

Energooszczędne domy przyjazne środowisku spełniają kryteria efektywności energetycznej.

Budowa wykonana jest ze starannością, a wykorzystane nowoczesne rozwiązania gwarantują ciepło i wygodę oraz sprzyjają oszczędności energii.



Wyposażenie optymalizujące koszty ogrzewania:

- instalacja fotowoltaiczna
- pompa ciepła
- ogrzewanie podłogowe
- funkcja chłodzenia podłogi
- rekuperacja

Atrakcyjne wykończenie:

- duże okna trzyszybowe zapewniające niepowtarzalny widok na panoramę gór
- zadaszone tarasy
- elewacja z drewnianymi elementami

inwestycja

MH
MRÓZEK HOMES

APARTAMENTY
DŁUGA

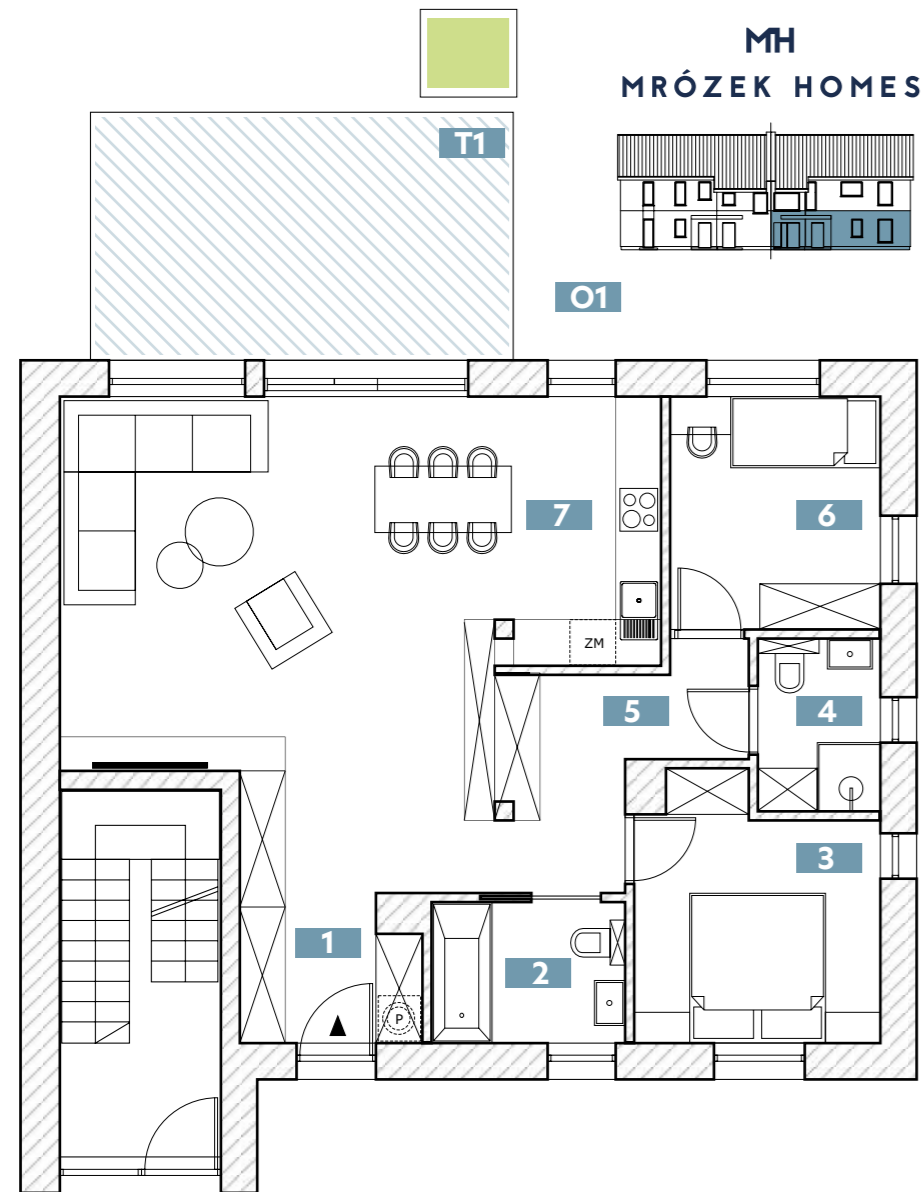


TYLKO 12 LOKALI

MIESZKANIA:
PARTER Z TARASEM I OGRODEM
PIĘTRO Z TARASEM I ANTRESOLĄ

W ofercie:

- każdy z niezależnym wjazdem i wejściem
- dwoma zadaszonymi miejscami parkingowymi
- roletami zewnętrznymi we wszystkich oknach



DOM | 1A | 3A | 5A | PARTER

Zewnątrz:
taras z płyt betonowych, ogród, niezależne wejście, dwa miejsca parkingowe pod wiatą, fotowoltaika, drzwi wejściowe aluminiowe, elewacja z elementami z modrzewia syberyjskiego.

Wewnątrz:
wydzielone miejsce na szafy, otwartą kuchnię, dwie łazienki.

apartament

1A | 3A | 5A

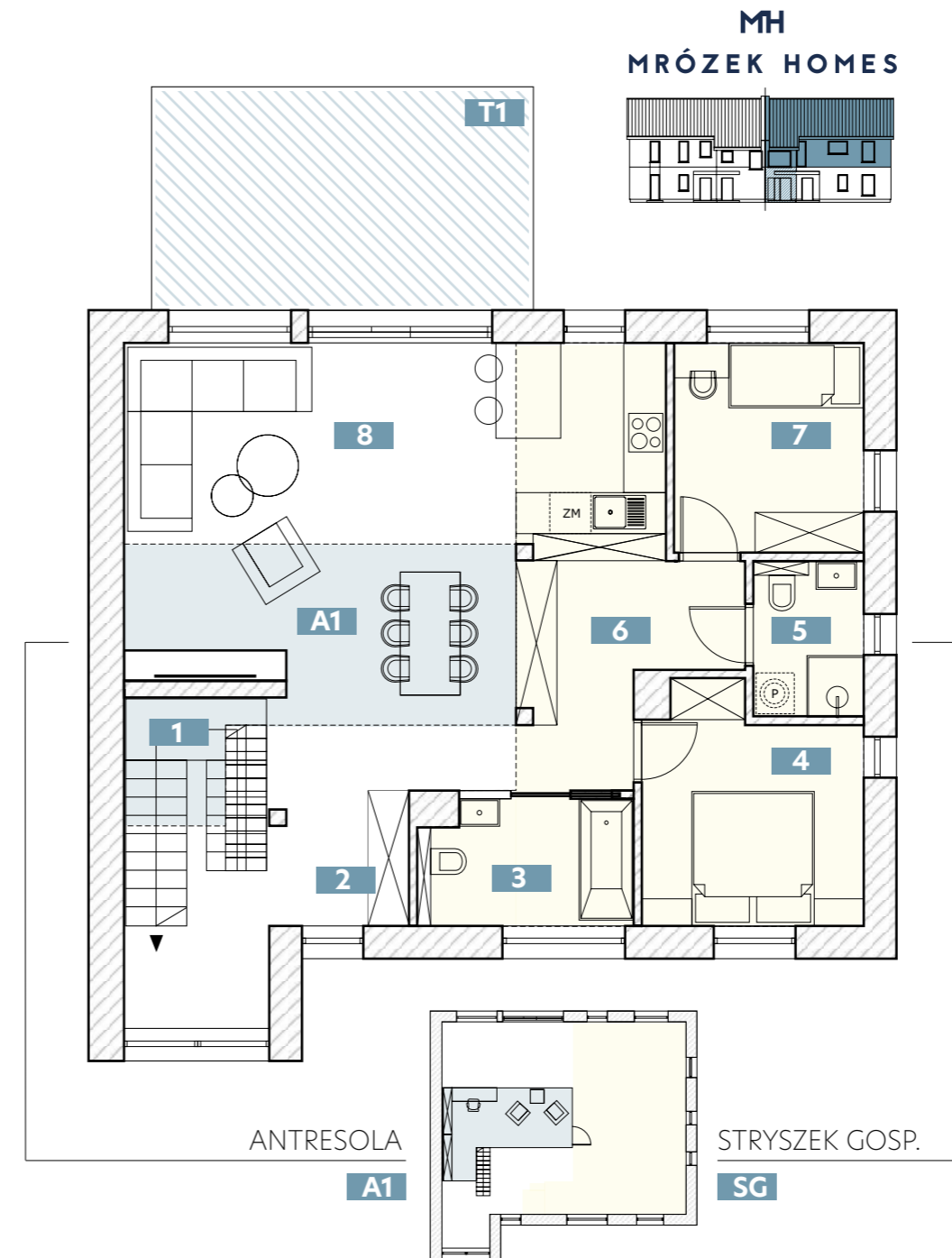
1.	WIATROŁAP	4,74 m ²
2.	ŁAZIENKA / GARDEROBA / PRALNIA	4,11 m ²
3.	POKÓJ	10,06 m ²
4.	ŁAZIENKA / GARDEROBA / PRALNIA	3,62 m ²
5.	KOMUNIKACJA Z GARDEROBA	7,21 m ²
6.	POKÓJ	8,40 m ²
7.	SALON Z ANEKSEM KUCHENNYM	41,43 m ²

RAZEM 79,57 m²

DODATKOWO

T1	TARAS	19,97 m ²
O1	OGRÓD 1 A	~ 3,5a
	OGRÓD 3 A	~ 3,3a
	OGRÓD 5 A	~ 3,3a

Przedstawione rzuty prezentują jedynie rozkład funkcjonalny pomieszczeń i należy je traktować poglądowo. Podczas pomiarów powykonawczych zostaną określone ostateczne wymiary i mogą się one różnić względem prezentowanej wersji.



DOM | 1B | 3B | 5B | PIĘTRO

Zewnątrz:
taras pokryty płytami betonowymi z zadaszaniem w formie drewnianych belek, barierki na tarasie ocynk malowany, niezależne wejście klatką schodową w której zostało przewidziane miejsce na przechowywanie np. rowerów czy wózka, dwa miejsca parkingowe pod wiatą, fotowoltaika, drzwi wejściowe aluminiowe, drewniana podbitka, elewacja z elementami z modrzewia syberyjskiego.

Wewnątrz:
schody z kamienia + schody na antersole, wydzielone miejsce na szafy, otwartą kuchnię, dwie łazienki, antresola + zabudowana przestrzeń pod dodatkowe miejsce do przechowywania - stryszek gospodarczy.

apartament

1B | 3B | 5B

1.	KOMUNIKACJA	7,80 m ²
2.	KOMUNIKACJA	12,06 m ²
3.	ŁAZIENKA / GARDEROBA / PRALNIA	5,14 m ²
4.	POKÓJ	10,26 m ²
5.	ŁAZIENKA / GARDEROBA / PRALNIA	3,61 m ²
6.	KOMUNIKACJA Z GARDEROBĄ	7,54 m ²
7.	POKÓJ	8,45 m ²
8.	SALON Z ANEKSEM KUCHENNYM	41,12 m ²

RAZEM 95,98 m²

DODATKOWO

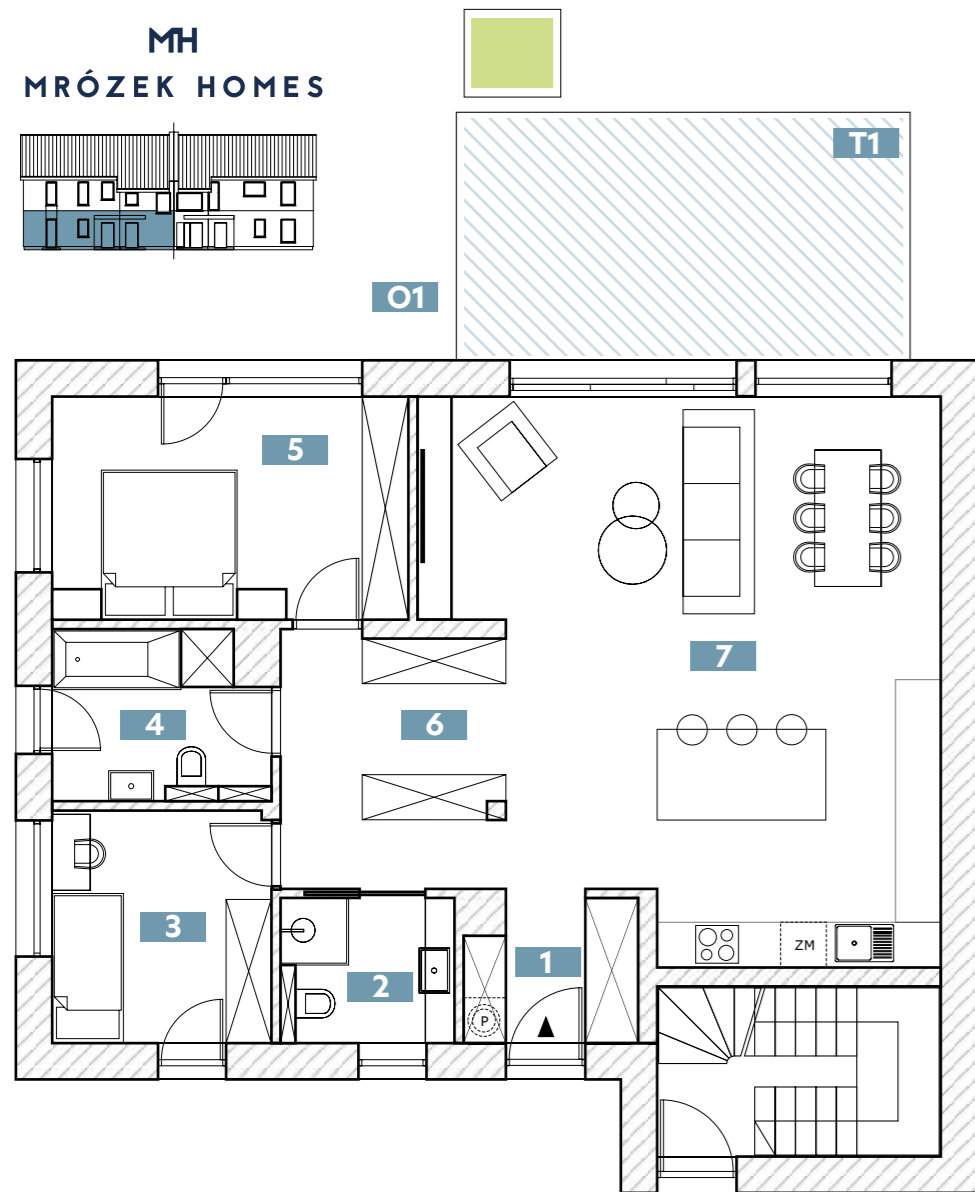
T1	TARAS	17,17 m ²
A1	ANTRESOLA	16,30 m ²
SG	STRYSZEK GOSPODARCZY*	35,25 m ² *

RAZEM z antresolą 112,28 m²

*podłoga wykonana z płyt OSB/ wskazana powierzchnia jest powierzchnią gospodarczą i nie wlicza się jej do powierzchni użytkowej obiektu.

Przedstawione rzuty prezentują jedynie rozkład funkcjonalny pomieszczeń i należy je traktować poglądowo. Podczas pomiarów powykonawczych zostaną określone ostateczne wymiary i mogą się one różnić względem prezentowanej wersji.

MH
MRÓZEK HOMES



DOM | 2A | 4A | 6A | PARTER

Zewnątrz:
taras z płyt betonowych, ogród, niezależne wejście,
dwa miejsca parkingowe pod wiatą, fotowoltaika, drzwi
wejściowe aluminiowe, elewacja z elementami z modrzewia
syberyjskiego.

Wewnątrz:
wydzielone miejsce na szafy, otwartą kuchnię,
dwie łazienki.

apartament

2A | 4A | 6A

1.	WIATROŁAP	4,52 m ²
2.	ŁAZIENKA / GARDEROBA / PRALNIA	3,65 m ²
3.	POKÓJ	8,77 m ²
4.	ŁAZIENKA / GARDEROBA / PRALNIA	6,08 m ²
5.	POKÓJ	14,17 m ²
6.	KOMUNIKACJA / GARDEROBA	10,00 m ²
7.	SALON Z ANEKSEM KUCHENNYM	44,07 m ²

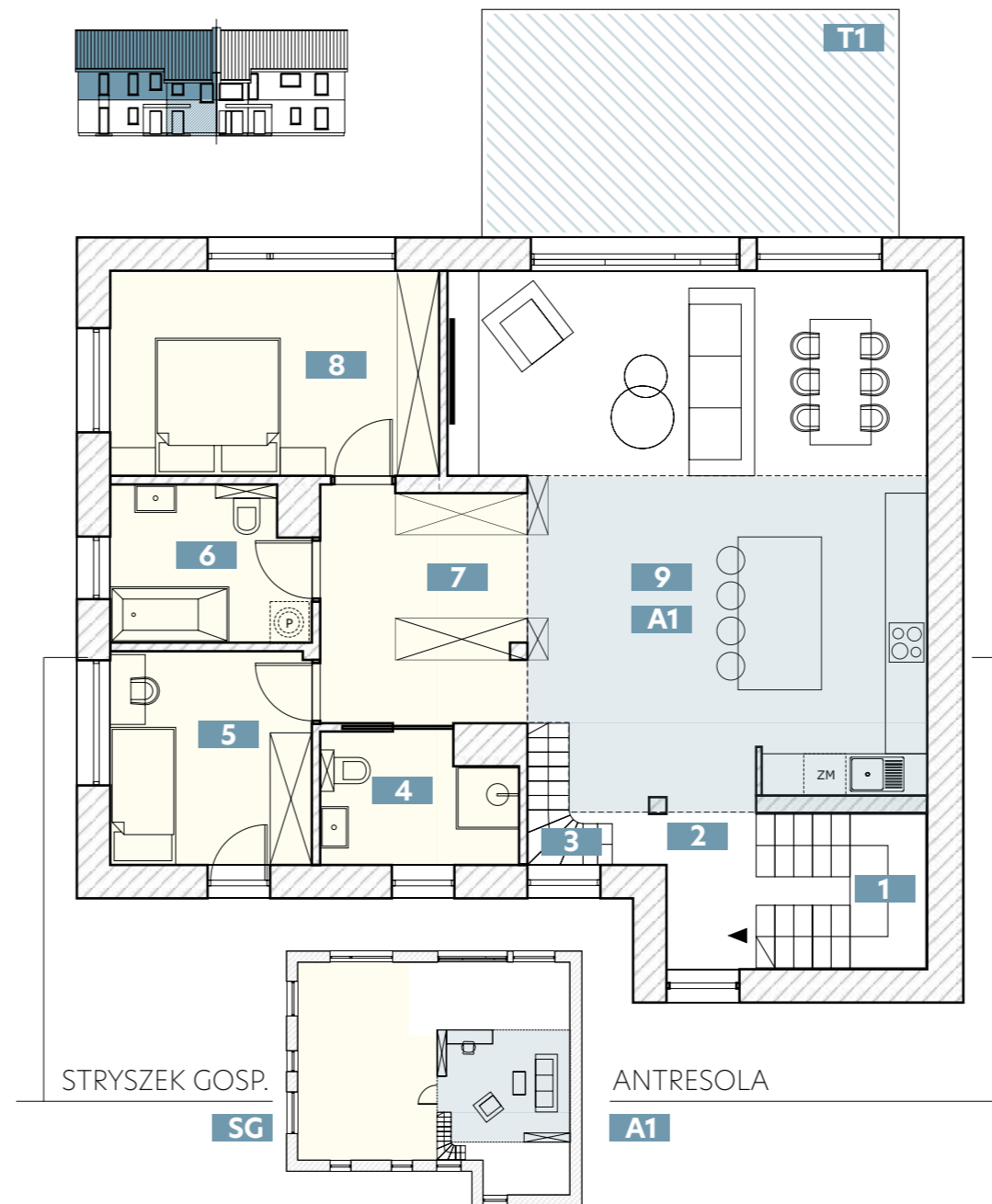
RAZEM 91.26 m²

DODATKOWO

T1	TARAS	21,29 m ²
O1	OGRÓD 2 A	~ 3,0a
	OGRÓD 4 A	~ 3,3a
	OGRÓD 6 A	~ 3,3a

Przedstawione rzuty prezentują jedynie rozkład funkcjonalny pomieszczeń i należy je traktować poglądowo. Podczas pomiarów powykonawczych zostaną określone ostateczne wymiary i mogą się one różnić względem prezentowanej wersji.

MH
MRÓZEK HOMES



DOM | 2B | 4B | 6B | PIĘTRO

Zewnątrz:
taras pokryty płytami betonowymi z zadaszaniem w formie
drewnianych belek, barierki na tarasie ocynk malowany, niezależne
wejście klatką schodową w której zostało przewidziane miejsce na
przechowywanie np. rowerów czy wózka, dwa miejsca parkingowe
pod wiatą, fotowoltaika, drzwi wejściowe aluminiowe, drewniana
podbitka, elewacja z elementami z modrzewia syberyjskiego.

Wewnątrz:
schody z kamienia + schody na antersole, wydzielone miejsce na
szafy, otwartą kuchnię, dwie łazienki, antresola + zabudowana
przeźródź pod dodatkowe miejsce do przechowywania - stryszek
gospodarczy.

apartament

2B | 4B | 6B

1.	KOMUNIKACJA	6,70 m ²
2.	KOMUNIKACJA	6,89 m ²
3.	GARDEROBA	3,52 m ²
4.	ŁAZIENKA / GARDEROBA / PRALNIA	4,86 m ²
5.	POKÓJ	8,74 m ²
6.	ŁAZIENKA / GARDEROBA / PRALNIA	6,06 m ²
7.	KOMUNIKACJA	10,02 m ²
8.	POKÓJ	13,74 m ²
9.	SALON Z ANEKSEM KUCHENNYM	42,16 m ²

RAZEM 102,69 m²

DODATKOWO

T1	TARAS	18,59 m ²
A1	ANTRESOLA	26,52 m ²
SG	STRYSZEK GOSPODARCZY*	43,50 m ² *

*podłoga wykonana z płyt OSB/ wskazana powierzchnia jest powierzchnią gospodarczą i nie wlicza się jej do powierzchni użytkowej obiektu.

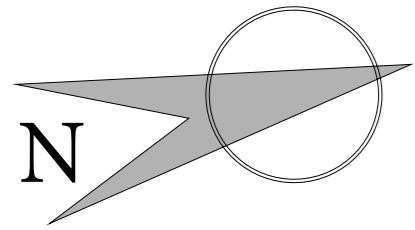
Przedstawione rzuty prezentują jedynie rozkład funkcjonalny pomieszczeń i należy je traktować poglądowo. Podczas pomiarów powykonawczych zostaną określone ostateczne wymiary i mogą się one różnić względem prezentowanej wersji.

RAZEM
z antresolą
129,21 m²

inwestycja

MH
MRÓZEK HOMES

APARTAMENTY
DŁUGA

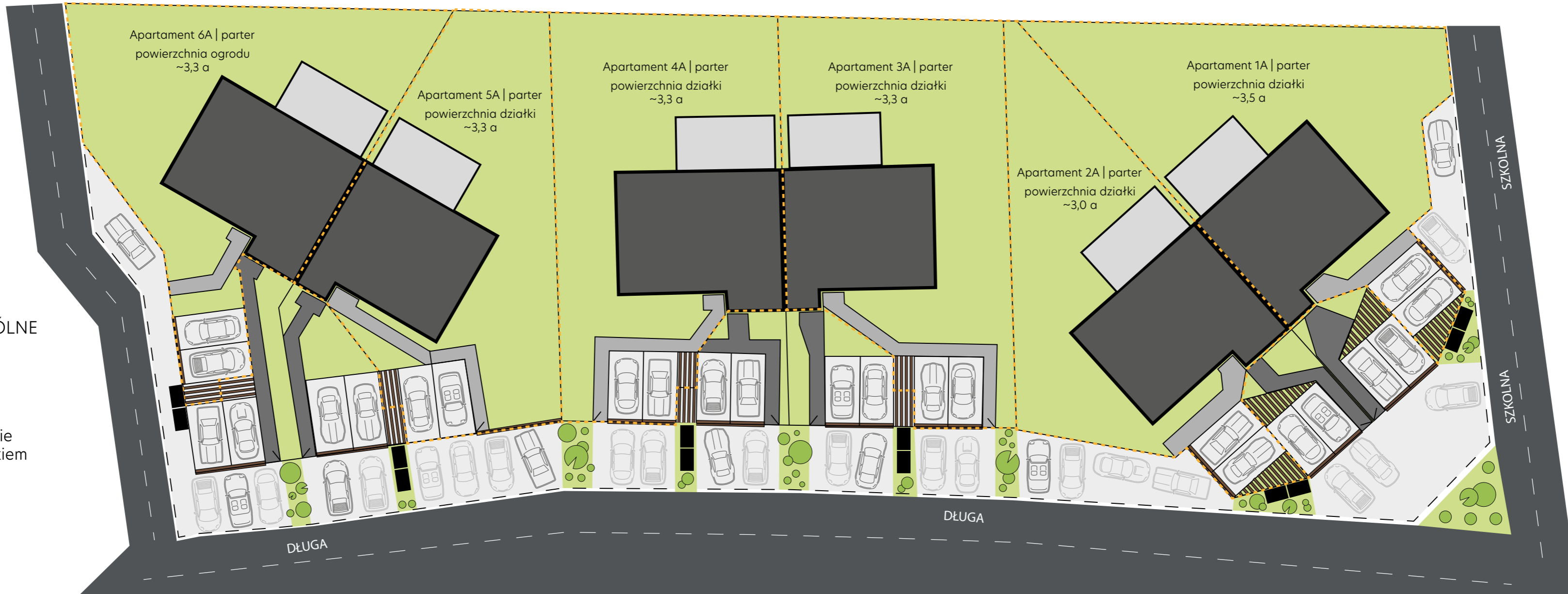


ZAGOSPODAROWANIE

Z PODZIAŁEM NA POSZCZEGÓLNE

POSESJE

- każda posesja ogrodzona
- zadane wiaty parkingowe
- kostka na ścieżkach i podjeździe
- tereny zielone posesji z trawnikiem
- tereny zielone przed posesją obsadzone krzewami



- powierzchnia działki dla apartamentu parter
- ścieżka komunikacyjna do użytku parter
- ścieżka komunikacyjna do użytku piętro
- schowek gospodarczy
- tereny zielone przed posesją
- posesja prywatna
- kosze do segregacji odpadów

Przedstawiony rzut prezentuje jedynie rozkład funkcjonalny terenu i należy go traktować poglądowo. Podczas pomiarów powykonawczych zostaną określone ostateczne wymiary i mogą się one różnić względem prezentowanej wersji.



Zimon Studio.
good design doesn't date.

ZAPROJEKTUJEMY TWOJE WNĘTRZE
hello@zimonstudio.com | zimonstudio.com



REKOMENDOWANE STUDIO PROJEKTOWANIA WNĘTRZ Z MOŻLIWOŚCIĄ REALIZACJI POD KLUCZ

inwestycja

MH
MRÓZEK HOMES

APARTAMENTY
DŁUGA

DANE TECHNICZNE

Fundamenty:

Ławy fundamentowe

Ściany:

Ściany zewnętrzne – pustak 25cm,

Ściany działowe - bloczek komórkowy 11,5 cm

Strop:

Strop żelbetowy monolityczny

Dach:

Dach dwuspadowy w konstrukcji drewnianej

Dachówka:

Dachówka betonowa

Elewacje:

Izolacja termiczna - styropian Fasada Premium
EPS S 038

Tynki - silikonowo-silikatowe

Elementy drewniane - modrzew syberyjski

Tynki wewnętrzne:

Łazienki - tynk mineralny

Pozostałe pomieszczenia - tynk gipsowy

Sufity:

Podwieszane z płyt gipsowo - kartonowych z możliwością
zabudowy karnisza i oświetlenia LED

Okna:

System w klasie A

Wzmocnienia stalowe w ramie

Klamki aluminiowe

Nowoczesny system przesuwny

Rolety:

Rolety podtynkowe

Pancerz wykonany z profilu aluminiowego wypełnionego

pinką poliuretanową

Silniki elektryczne

Drzwi wejściowe:

Drzwi wejściowe aluminiowe

Dodatkowe instalacje:

Alarm, domofon, internet

Rekuperacja:

Rekuperacja jest bezpiecznym i przyjaznym dla środowiska sposobem wentylacji pomieszczeń, wykorzystującym naturalne zjawisko przekazywania ciepła. Rekuperacja nie wymaga stosowania energochłonnych urządzeń czy chemicznych substancji służących uzdatnianiu i podgrzaniu powietrza. Wentylacja pomieszczeń za pomocą rekuperacji polega na zbilansowanej wymianie powietrza pomiędzy budynkiem i jego otoczeniem, w trakcie której zużyte i ogrzane powietrze jest odprowadzane na zewnątrz i jednocześnie oddaje do 95% swojej temperatury świeżemu czerpanemu z zewnątrz.

W procesie rekuperacji świeże powietrze podlega procesowi podwójnej filtracji, pozwalającej usunąć z niego niemal wszystkie szkodliwe substancje. Jednocześnie zastosowanie rekuperacji przynosi duże oszczędności w kosztach ogrzewania budynku, dzięki zmniejszeniu zapotrzebowania na paliwa lub energię wykorzystywane do ogrzania budynku.

Fotowoltaika:

Instalacja fotowoltaiczna z falownikiem

Pompa ciepła:

Inwerterowa pompa ciepła typu split powietrze/woda do ogrzewania, chłodzenia i wytwarzania ciepłej wody użytkowej. Technologia inwerter zapewnia szeroki zakres modulacji mocy, oszczędzając jednocześnie maksymalne zużycie energii elektrycznej. Pompy ciepła w wersji split, zabezpiecza w 100% układ przed niekontrolowanym zniszczeniem w wyniku braku energii elektrycznej.

Wyposażony jest w dedykowany do pomp ciepła zasobnik ciepłej wody użytkowej o pojemności 180l.

Innowacyjna technologia Energy Manager zapewnia stabilną wydajność przy każdej temperaturze zewnętrznej i najniższy poziom hałasu w swojej klasie.

Niezawodna jakość, każdy komponent został opracowany w celu zagwarantowania długotrwałej wydajności i wysokiej efektywności.

Gwarancyjne i pogwarancyjne usługi serwisowe świadczone przez lokalne firmy.

Niniejszy materiał nie stanowi oferty w rozumieniu Kodeksu Cywilnego i ma charakter wyłącznie informacyjny. Szczegółowe dane techniczne, standard wykończenia budynków, poszczególnych lokali i zagospodarowania terenu inwestycji wynika z dokumentacji projektowej oraz treści umowy zawartej z nabywcą.

APARTAMENTY

DŁUGA

W BUCZKOWICACH

MH

MRÓZEK HOMES

ul. Wilkowska 968, 43-378 Rybarzowice

Biuro:

ul. Kustronia 13/5, 43-316 Bielsko Biąta

telefon: +33 499 93 01,

email: biuro@mrozekhomes.pl

www.mrozekhomes.pl

KONTAKT:

Bartłomiej Konior

ul. Kustronia 13/5, Bielsko Biąta

telefon: +48 788 719 729

email: biuro@mrozekhomes.pl

KREDYTY HIPOTECZNE

Pośrednik finansowy

Patryk Jagosz

telefon: +48 508 211 246

email: patryk.jagosz@gmail.com

Niniejszy materiał nie stanowi oferty w rozumieniu Kodeksu Cywilnego i ma charakter wyłącznie informacyjny. Szczegółowe dane techniczne, standard wykończenia budynków, poszczególnych lokali i zagospodarowania terenu inwestycji wynika z dokumentacji projektowej oraz treści umowy zawartej z nabywcą.